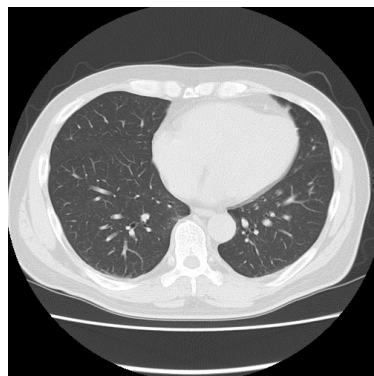


検診 CT 追加オプションのご案内

胸部 CT でわかること

肺 CT

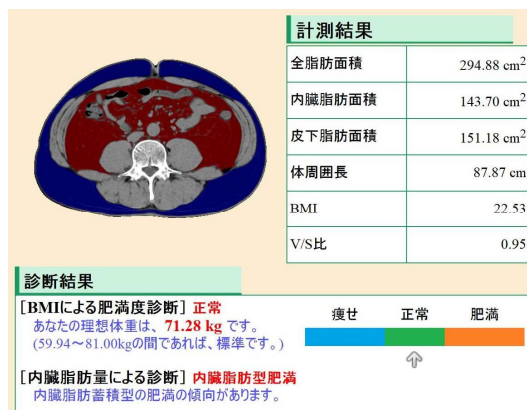
肺の輪切りの写真を撮影する検査です。
レントゲン写真よりも高い精度で肺の内部を見ることができます。レントゲン写真では写すことが困難な、早期肺がん・小さな病変などを発見できる可能性が高まります。
喫煙歴のある方、咳が止まらない方、息苦しさを感じている方におすすめです。



腹部 CT でわかること

内臓脂肪測定

CT で撮影したお腹の画像から、臓器の周りに溜まった脂肪(内臓脂肪)の面積を測定する検査です。
内臓脂肪型肥満の診断にも用いられます。
内臓脂肪は生活習慣病の原因の一つであり、女性に比べ男性に付きやすく、一見して肥満体形に見えなくても内臓脂肪体積は標準以上だったという例もあります。
お腹周りが気になる方におすすめです。



※検診 CT により、すべての病気が発見されるわけではありません。あらかじめご了承ください。

料金

撮影部位	追加料金(税込)	検査時間	備考
胸部 CT	11,000 円	5 分程度	
腹部 CT	14,300 円	5 分程度	内臓脂肪測定付き
胸部+腹部 CT	22,000 円	5 分程度	内臓脂肪測定付き

*本オプションは、生活習慣病予防健診または自費ドックでのみ追加することができます。

*検査は健診・ドックと同日に行います。

独立行政法人 国立病院機構



沼田病院 地域医療連携室
〒378-0051 群馬県沼田市上原町 1551-4

☎ 0278-23-3972(直通)
☎ 0278-23-2181(代表)

※ご予約は沼田病院**地域医療連携室**に**直接**ご連絡ください。